



patrimoine | **vie privée**

Les placements anti-inflation

*La hausse des prix menace le patrimoine des épargnants.
Quelques conseils pour éviter de perdre ses plumes*



Alors que l'inflation continue à faire des ravages en France, nombre d'épargnants souhaitent se protéger, voire faire fructifier un capital menacé par la flambée des prix.



« Les fonds en euros doivent être réservés aux dépenses de court terme, comme le financement d'une année d'études d'un enfant, l'achat d'une voiture ou des travaux dans son logement. L'épargnant est sûr de perdre de l'argent, mais c'est le prix de sa sécurité », souligne Guillaume Eyssette, directeur associé du cabinet Gefineo.

Guillaume Eyssette recommande plutôt l'immobilier professionnel, qui a l'avantage de mieux suivre l'inflation que le résidentiel. « Sous la pression, le gouvernement s'est engagé à plafonner le relèvement des loyers. C'est bien sûr socialement justifiable, mais pénalise les épargnants », précise le directeur associé de Gefineo.

Il est difficile de trouver un placement qui soit à la fois sécurisé et performant. C'est pourquoi l'immobilier est souvent considéré comme un placement idéal. En effet, l'immobilier offre une certaine stabilité et une plus-value à long terme. Cependant, il est important de bien choisir son investissement et de le faire avec précaution. L'immobilier est un placement qui nécessite une certaine expertise et une certaine connaissance du marché. Il est donc conseillé de consulter un professionnel avant de se lancer dans cet investissement. L'immobilier est un placement qui peut être très rentable à long terme, mais qui nécessite une certaine patience et une certaine stratégie. Il est donc important de bien se renseigner avant de se lancer dans cet investissement.



En période d'inflation, les épargnants ont tendance à se réfugier dans l'immobilier locatif.

Après la chute de l'inflation, les épargnants ont tendance à se réfugier dans l'immobilier locatif.

Le principe simple

Le principe simple est de louer un bien immobilier à un locataire et de percevoir un loyer mensuel. Ce type d'investissement est très populaire car il offre une certaine stabilité et une plus-value à long terme. Cependant, il est important de bien choisir son investissement et de le faire avec précaution. L'immobilier est un placement qui nécessite une certaine expertise et une certaine connaissance du marché. Il est donc conseillé de consulter un professionnel avant de se lancer dans cet investissement. L'immobilier est un placement qui peut être très rentable à long terme, mais qui nécessite une certaine patience et une certaine stratégie. Il est donc important de bien se renseigner avant de se lancer dans cet investissement.

Le marché immobilier est très dynamique et offre de nombreuses opportunités d'investissement. Cependant, il est important de bien choisir son investissement et de le faire avec précaution. L'immobilier est un placement qui nécessite une certaine expertise et une certaine connaissance du marché. Il est donc conseillé de consulter un professionnel avant de se lancer dans cet investissement.

L'immobilier durable et solidaire à la ville de Paris

L'immobilier durable et solidaire est un type d'investissement qui vise à répondre aux besoins de la population tout en respectant l'environnement. Ce type d'investissement est très populaire car il offre une certaine stabilité et une plus-value à long terme. Cependant, il est important de bien choisir son investissement et de le faire avec précaution. L'immobilier est un placement qui nécessite une certaine expertise et une certaine connaissance du marché. Il est donc conseillé de consulter un professionnel avant de se lancer dans cet investissement.

Un conseiller sur deux cite la private equity comme rempart contre l'inflation.

Les investisseurs institutionnels ont été nombreux à se tourner vers la private equity ces derniers mois. L'investissement en equity privée est devenu un incontournable pour les investisseurs institutionnels cherchant à protéger leur patrimoine contre l'inflation. Les investisseurs institutionnels ont été nombreux à se tourner vers la private equity ces derniers mois. L'investissement en equity privée est devenu un incontournable pour les investisseurs institutionnels cherchant à protéger leur patrimoine contre l'inflation.

Il se profile un certain nombre de défis. L'investissement en equity privée est devenu un incontournable pour les investisseurs institutionnels cherchant à protéger leur patrimoine contre l'inflation.

Un autre défi majeur est la gestion de la dette. Les investisseurs institutionnels ont été nombreux à se tourner vers la private equity ces derniers mois. L'investissement en equity privée est devenu un incontournable pour les investisseurs institutionnels cherchant à protéger leur patrimoine contre l'inflation.

Les investisseurs institutionnels ont été nombreux à se tourner vers la private equity ces derniers mois. L'investissement en equity privée est devenu un incontournable pour les investisseurs institutionnels cherchant à protéger leur patrimoine contre l'inflation.

ALPACOF INVESTISSEMENT

DES CONCLUSIONS POUR VOTRE PROTECTION CONTRE L'INFLATION

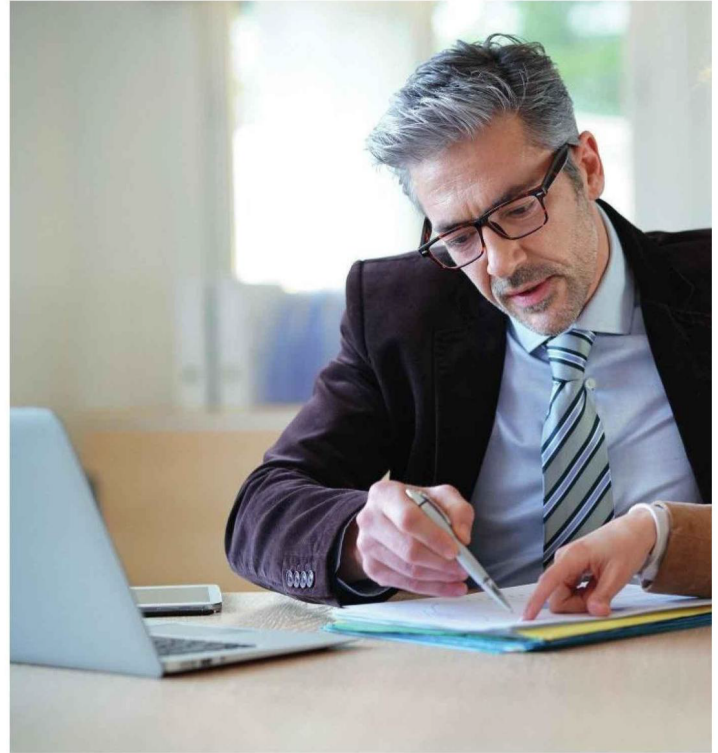
- 1. Investir dans des actifs réels et des entreprises à fort potentiel de croissance.
- 2. Diversifier son portefeuille sur des secteurs et des géographies variés.
- 3. Choisir des gestionnaires expérimentés et transparents.

Le CCF couvre l'ensemble des domaines d'investissements, financiers comme immobiliers.

Le CCF couvre l'ensemble des domaines d'investissements, financiers comme immobiliers.

Le CCF couvre l'ensemble des domaines d'investissements, financiers comme immobiliers.

Le CCF couvre l'ensemble des domaines d'investissements, financiers comme immobiliers.

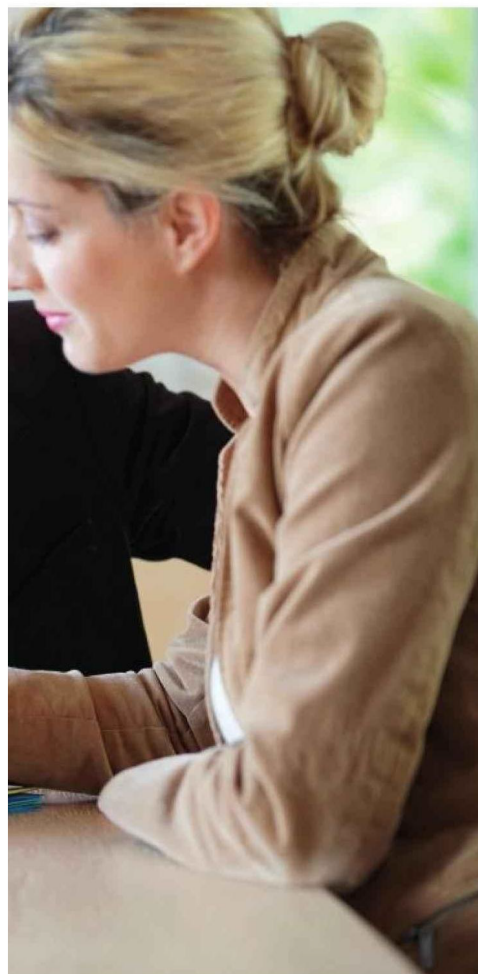


Le CCF couvre l'ensemble des domaines d'investissements, financiers comme immobiliers.

Le CCF couvre l'ensemble des domaines d'investissements, financiers comme immobiliers.

Le salon du trading, source de plus-value

Le salon du trading, source de plus-value



En termes de coûts, il reste difficile de départager réseaux bancaires et CGP tant les tarifs varient entre les réseaux.

tarifs varient entre les réseaux. «Nous ne présentons que rarement des notes d'honoraires, uniquement lorsque nous différencions des services très pointus et certainement personnalisés. En règle générale, nous sommes

stimulés par nos distributeurs via des rémunérations calculées sur les investissements et actifs de client. Aujourd'hui, nous pouvons par exemple investir sur Internet en assurance via un sur des VCF, alors qu'un cap-

porteur sur nous, cet investissement sera de même montant mais encadré par des conseils financiers précis et personnalisés, comme chez Hello Capital. Finalement, les épargnants qui se satisfont des solutions proposées par le banque peuvent les contacter. En revanche, ceux qui cherchent à optimiser leur patrimoine pourraient avoir intérêt à passer la porte d'un CGP.

Thierry Pichard

est souvent en trois piles d'investissement : actions, obligations et fiscal. « Les Français ont tendance à faire travailler le patrimoine de deux. Le juridique contribue à la protection de ce patrimoine via la transmission et la constitution de celui-ci, le patrimoine de l'investissement par exemple le régime d'une SCI. Le pile fiscal a pour mission d'offrir les traitements fiscaux sous un régime professionnel et sous une forme de son patrimoine. Il s'agit d'offrir le droit à titre de frais dans les cas multiples possibles de celui, par exemple, le meilleur cadre d'investissement en fonction de sa situation : définitive à l'IR ou l'IS, investissement en plus propriété ou en sous-projet, donation et contrat d'assurance vie, etc. », dit-il. Stéphane Courty. Les banques privées proposent aussi ce type de services, mais le ticket d'entrée est le plus souvent à partir de 1 à 10 millions d'euros à investir. « De notre côté, nous mettons nos expertises dans le but d'offrir des services comparables à ceux proposés dans le secteur de banque mais à des tickets d'entrée réduites et accessibles au plus grand nombre », précise l'auteur. En termes de coûts, il reste difficile de départager et nous sommes en CDP sur les